



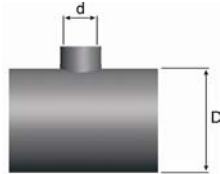
**"גלרון 2000" מפוליבוטילן
רוכבים מרותכים
מדריך למשתמש**



רוכבים מרותכים "גלרון 2000" מפוליבוטילן פותחו לפתרון קל, מהיר וזול ביציאה מתוברגת או מרותכת בקוטר קטן אל צינור בעל קוטר גדול.

הרוכבים המרותכים מחליפים פתרונות קודמים ויקרים בהם נדרשים מסעפי טי לסוגיהם השונים ומעברי קוטר המסרבלים את העבודה, תופסים מקום רב במרחב הצנרת ומועדים לתקלות מכל סוג. הרוכבים המרותכים משתלבים היטב בכל מערכת צנרת ואביזרים "גלרון 2000" מפוליבוטילן, עמידים בלחצי העבודה וטמפרטורות השרות הנדרשות מהמערכת כולה.

קו הרוכבים החדש מתאים לצנרת "גלרון 2000" מפוליבוטילן בקטרים של 50-225 מ"מ. ויציאות לריתוך שקע-תקניות בקטרים: 20-50 מ"מ.



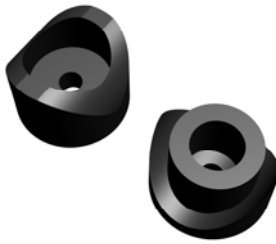
רוכבים

225 – 110 מ"מ			90 – 50 מ"מ		
מק"ט	קוטר הרוכב		מק"ט	קוטר הרוכב	
	d מ"מ	D מ"מ		d מ"מ	D מ"מ
631108020	20	110	630508020	20	50
631108025	25		630508025	25	
631108032	32		630508032	32	
631258032	32	*125	630638020	20	63
631258040	40		630638025	25	
631258040	50		630638032	32	
631608032	32	*160	630758020	20	75
631608040	40		630758025	25	
631608050	50		630758032	32	
632258032	32	*225	630908020	20	90
632258040	40		630908025	25	
632258050	50		630908032	32	



* בהזמנה מיוחדת

הנחיות התקנה וריתוך



בחר את המקדח המתאים לקדח הנדרש. ראה טבלת בחירת גודלי מקדחים בהמשך. אין להשתמש אלא במקדח הנ"ל ולא בשום מקדח אחר או כוסיית חיתוך.

בחר את כוסיית הריתוך המתאימות (זוג כוסיית, זכר ונקבה) לגודל הרוכב המבוקש. (ראה טבלת גודלי כוסיית בהמשך).
וודא: שציפוי הטפולון על הכוסיית תקין

סמן בדיוק את מקום הרכב שירותך לצינור

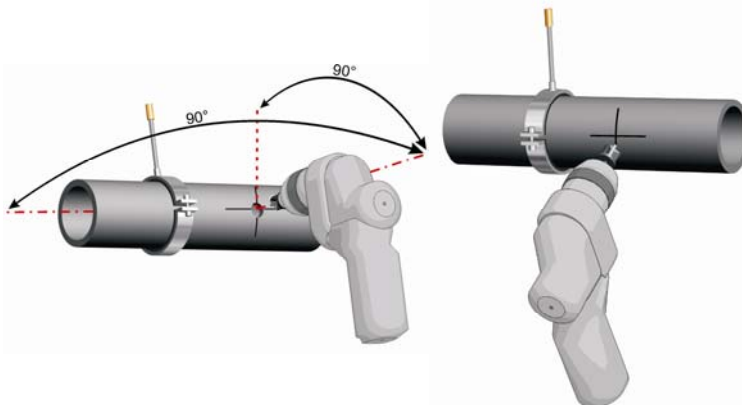
כוסיית לריתוך (מצופות טפולון)

קוטר הכוסיית		מק"ט
קוטר יציאות (ממ)	קוטר הצינור (ממ)	
20-25-32	50	3050051
20-25-32	63	3050052
20-25-32	75	3050053
20-25-32	90	3050054
20-25-32	110	3050055
32	125	3050056
40-50	160	3050057
32	160	3050058
40-50	160	3050059
32	225	3050060
40-50	225	3050061



קוטר המקדח		מק"ט
מתאים ליציאת רוכבים (ממ)	מתאים לצנרת (ממ)	
20-25-32	50-225	3050065
40-50	63-225	3050066

מקדחים



קדח את החור בצינור בזווית מירבית. החזק את המקדחה באופן יציב. הקפד שהמקדח מושחז ותקין. הקפד על זוויות

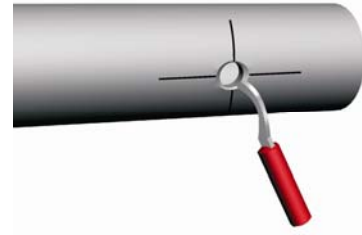
במידה ומרתכים רוכב על קו צנרת מותקן, יש לתמוך אותו עם תמיכה או מתלה קרוב ככל

קבע את המקדח המתאים במקדחה. זכור, קיימים שני גדלים של

מקדחים – ראה טבלה למעלה

שניתן לקדח.

קדוח ישרות בכל צירי המרחב.

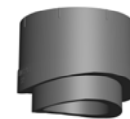


בגמר הקידוח, נקה והסר כל ששב משפתי הקדח. בצע שיפוע קטן בקצה הקדח.

בחר זוג כוסיות ריתוך בהתאם לגודל הרוכב הנדרש. וודא שציפוי הטפולן עליהן במצב תקין והן אינן שרטוטות.

הצמד את הכוסיות אל משטח החימום בעזרת בורג הידוק ואום. וודא ששני הקווים הלבנים על שתי הכוסיות ממוצבים באותה זווית.

זהירות! לפני חיבור מכונת הריתוך לחשמל וודא שמצבה תקין, שאין כבלי חשמל גלויים ושהיא מאורקת כנדרש.



בחר את הרוכב המתאים.

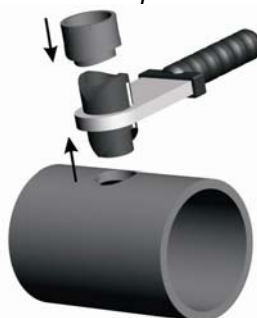
לפני ריתוך הרוכב לצינור, וודא שהרוכב מתאים ושהוא מתאים לקדח בצינור. זכור, לפני הריתוך הרוכב אינו יכול להיכנס לקדח בצינור

הכנס את כבל החשמל למקור מתח חשמלי והמתן עד שמכונת הריתוך תתחמם. וודא שהטמפרטורה על כוסיות הריתוך = 260°C.

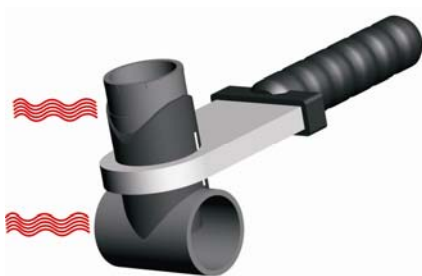


נקה בעזרת מטלית נקיה ספוגה בכהל 95% את:

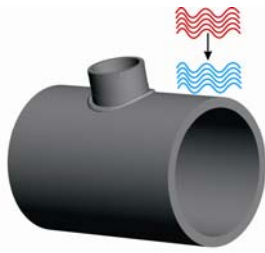
1. כוסיות הריתוך החמות
2. הקדח בצינור
3. את קצה הרוכב המתרתך.



כונן היטב את הרוכב אל הכוסיות הריתוך החמה המתאימה לו ובאותה עת כונן את כוסית הריתוך הנגדית אל הקדח בצינור.



החדר את הרוכב אל כוסית הריתוך העליונה ובאותה העת החדר את כוסית הריתוך התחתונה אל הקדח בצינור. עיין בטבלת זמני חימום וקירור נדרשים בהמשך.



המשך ללחוץ את הרוכב ולהחזיקו במקומו עד שיעלה "זחל" ריתוך מסביב לשטח המרוחק. המשך להחזיק את הרוכב בהתאם ל"זמן ההמתנה" כמפורט בטבלה. המתן לקירור סופי בהתאם ל"זמן הקירור".

החדר את תותב הרוכב אל הקדח בצינור ולחץ עד שכל שטח הרוכב המחומם ישיק את שטח פני הצינור.

בתום החימום, הסר את גוף החימום וכוון את הרוכב, בעודו חם עם הקדח בצינור.

טבלת זמני חימום וקירור – רוכב לצינור

זמן קירור (דקות)	זמן המתנה (שניות)	זמן חימום (שניות)	טמפרטורת כוסיית הריתוך	קוטר הרוכב (מ"מ)	קוטר הצינור (מ"מ)
4	30	22-24	260°C	20	50
				25	
				32	
4	30	22-24	260°C	20	63
				25	
				32	
4	30	24-26	260°C	20	75
				25	
				32	
4	30	26-28	260°C	20	90
				25	
				32	
4	30	26-28	260°C	20	110
				25	
				32	
4	30	29-33	260°C	32	125
		31-35		40	
		31-35		50	
4	120	36-40	260°C	32	160
		42-45		40	
				50	
4	120	45-50	260°C	32	225
				40	
				50	

אפשרויות אבזור – לרכוב מרותך

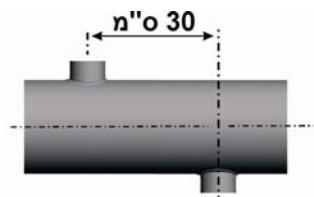
זווית 45° חשמלית	זווית 90° חשמלית	מחבר ישר פנים\חוץ חשמלי	מתאם מתוברג רקורד (שקע- תקע)	מתאם מתוברג פנים (שקע- תקע)	מתאם מתוברג חוץ (שקע- תקע)	זווית ריתוך 45° (שקע- תקע)	זווית ריתוך 90° (שקע- תקע)	צינור "גלרון" "2000 פב	רכב מרותך		
קוטר (מ"מ – אינטש)											
מ"מ	מ"מ	מ"מ	מ"מ- אינטש	מ"מ- אינטש	מ"מ- אינטש	מ"מ	מ"מ	מ"מ	d	D	
20	20	20	20x1	20x1/2 20x3/4	20x1/2 20x3/4	20	20	20	20	50 63 75 90 110	
25	25	25	25x3/4 25x1 25x1 1/4	25x3/4 25x1	25x3/4 25x1	25	25	25	25		
32	32	32	32x1 32x1 1/2	32x1	32x1	32	32	32	32		
32	32	32	*	*	*	32	32	32	32	125	
40	40	40				40	40	40	40	40	160
50	50	50				50	50	50	50	50	225

* ניתן לרתך צינור עם מעברי קוטר או צינור עם אביזר ניתוק מפליז 1/4", 1/2", 2" ראה מדריך למשתמש.

טבלת זמני חימום וקירור – אביזר (מחבר) לרכוב

זמן קירור (דקות)	זמן המתנה (שניות)	זמן חימום (שניות)	טמפרטורת כוסיית הריתוך	קוטר הרכוב (מ"מ)	קוטר הצינור (מ"מ)
2	15	6	260°C	20	50
2	15	6		25	
4	20	10		32	
2	15	6	260°C	20	63
2	15	6		25	
4	20	10		32	
2	15	6	260°C	20	75
2	15	6		25	
4	20	10		32	
2	15	6	260°C	20	90
2	15	6		25	
4	20	10		32	
2	15	6	260°C	20	110
2	15	6		25	
4	20	10		32	
4	20	10	260°C	32	125
	20	14		40	
	30	18		50	
4	20	10	260°C	32	160
	20	14		40	
	30	18		50	
4	20	10	260°C	32	225
	20	14		40	
	30	18		50	

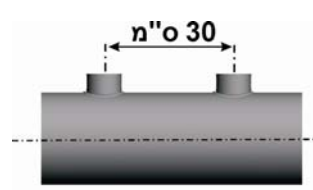
מרחקים מותרים לריתוך רוכבים



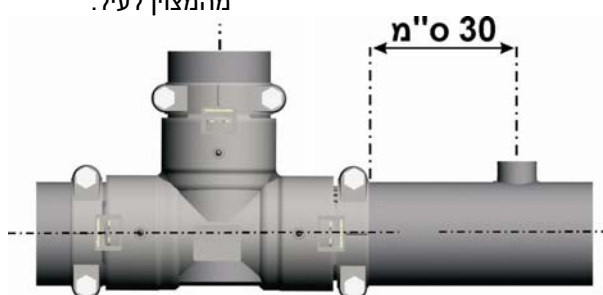
ניתן לרתך בצורה המתוארת, אך יש להקפיד על מרחק מזערי של 30 ס"מ בקטרים 50 עד 90 מ"מ ויציאות 20, 25, ו: 32 מ"מ בלבד. אין הגבלה לגבי קטרים הגדולים מהמצוין לעיל.



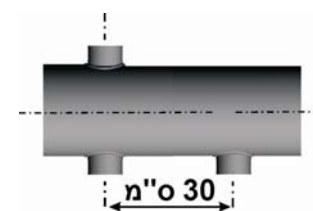
אין לרתך רוכבים באופן המתואר למעלה בשום מקרה.



המרחק המזערי המותר בריתוך בין שני רוכבים מכל קוטר של רוכב או צינור הוא 30 ס"מ.



המרחק המזערי המותר בריתוך בין רוכב למחבר ריתוך חשמלי או מחבר ריתוך אחר, מכל סוג ומכל קוטר של רוכב או צינור הוא 30 ס"מ.



ניתן לרתך בצורה המתוארת לעיל אך ורק בקטרים 110 עד 225 מ"מ בלבד. בשום מקרה אין לרתך יותר משני רוכבים אחד מול השני על הציר האורכי.

פלגל תעשיות פלסטיק

ד.ב. גלבע, 19135
ט"ל: 04-6531629
פקס: 04-6531517
דוא"ל: srvpal@palgal.co.il
www.palgal.co.il

פלגל תעשיות פלסטיק שומרת לעצמה את הזכות לשנות ולעדכן מעת לעת את הנתונים במדריך זה ללא הודעה מוקדמת. מדריך זה מהווה "המלצת יצרן". בכל מקרה של ספק, מכל סוג, יש להיוועץ עם נציג פלגל מוסמך. "גלרון" ו: "גלרון 2000" הינם שמות מסחריים השייכים לפלגל תעשיות פלסטיק. אין להעתיק, לצלם, לשכפל או לעשות כל שימוש במידע המוצג במדריך זה ללא אישור בכתב של פלגל. פלגל תעשיות פלסטיק משתפת פעולה עם חברת ג'ורג' פישר משוויץ. כל הזכויות שמורות לפלגל תעשיות פלסטיק.